



**КОМИТЕТ ИМУЩЕСТВЕННЫХ ОТНОШЕНИЙ
АДМИНИСТРАЦИИ ПЕРМСКОГО МУНИЦИПАЛЬНОГО ОКРУГА**

РЕШЕНИЕ

о размещении объектов № 534

Пермский край
Пермский округ

06.03.2024

Комитет имущественных отношений администрации Пермского муниципального округа разрешает Публичному акционерному обществу «Россети Урал» (ИНН 6671163413, ОГРН 1056604000970, почтовый адрес: 620026, г. Екатеринбург, ул. Мамина Сибиряка, д. 140)

размещение объекта: «Строительство ВЛ 0,4 кВ с установкой ПУ для электроснабжения поселка Юг(4500089510)(Пономарева Л.А.)»

на землях муниципальной собственности

на срок бессрочно

Местоположение: Пермский край, Пермский муниципальный округ, п. Юг, ул. Орджоникидзе

Приложение: схема предполагаемых к использованию земель или земельных участков.

Особые условия использования:

1) При установке опор электросетевого хозяйства учесть параметры ширины проезда улично-дорожной сети, во избежание сужения полосы отвода дороги. Установить опоры на расстоянии не более 2 метров от границ земельного участка.

2) При условии получения разрешения на производство земляных работ.

Заместитель председателя комитета

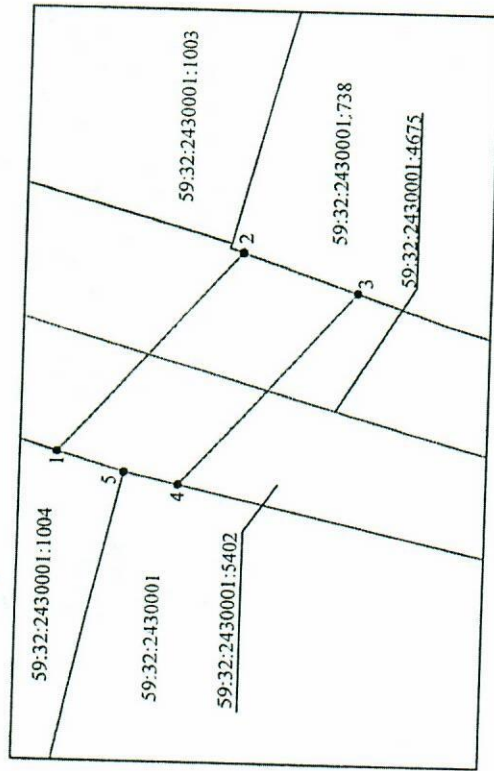


(подпись, печать)

М.В. Королева

Схема предполагаемых к использованию земель или части земельного участка

Объект: "Строительство ВЛ 0,4 кВ с установкой ПУ для электроснабжения поселка Юг (4500089510) (Пономарева Л.А.)"
Местоположение: Пермский край, Пермский муниципальный округ, п. Юг, ул. Орджоникидзе
Площадь земель или части земельного участка, кв. м.: 153
Категория земель: Земли населенных пунктов
Вид разрешенного использования земельного участка:
Цель использования: Под объекты инженерного оборудования электроснабжения (Строительство ВЛ 0,4 кВ с установкой ПУ для электроснабжения поселка Юг (4500089510) (Пономарева Л.А.))



1:500

Описание границ смежных землепользователей:

- от точки 1 до точки 2 по территории земельного участка с кадастровым номером 59:32:2430001:5402;
- от точки 2 до точки 3 по границе земельного участка с кадастровым номером 59:32:2430001:738;
- от точки 3 до точки 4 по территории земельного участка с кадастровым номером 59:32:2430001:5402;
- от точки 4 до точки 5 - земли в государственной или муниципальной собственности, права на которые не разграничены;
- от точки 5 до точки 1 по территории земельного участка с кадастровым номером 59:32:2430001:1004

Обозначение характерных точек границ	Координаты МСК-59, Зона 2, м.	
	X	Y
1	486572,24	2226843,78
2	486559,19	2226857,97
3	486530,81	2226855,26
4	486563,47	2226841,51
5	486567,40	2226842,36
1	486572,24	2226843,78

Условные обозначения:

- предполагаемые к использованию земли;
- существующая часть границы, имеющиеся в ЕГРН сведения о которой достаточны для определения ее местоположения;
- граница кадастрового квартала;
- характерная точка границы испрашиваемого земельного участка;
- границы зон, с особыми условиями использования территории внесенные в ЕГРН;

Заявитель: _____

Субботин Д.А.